



CHATEAU LESCAUT - LE PAVILLON - MONTIGNAC-DE-LAUZUN

CléVacances
LOCATIONS & CHAMBRES D'HÔTES

CHATEAU LESCAUT - GÎTE LE PAVILLON ET LA ROULOTTE

Locations de vacances pour 2 et 7 personnes à
Montignac-de-Lauzun

<https://chatealescaut.fr>

<https://www.facebook.com/GiteChateauLescaut/>



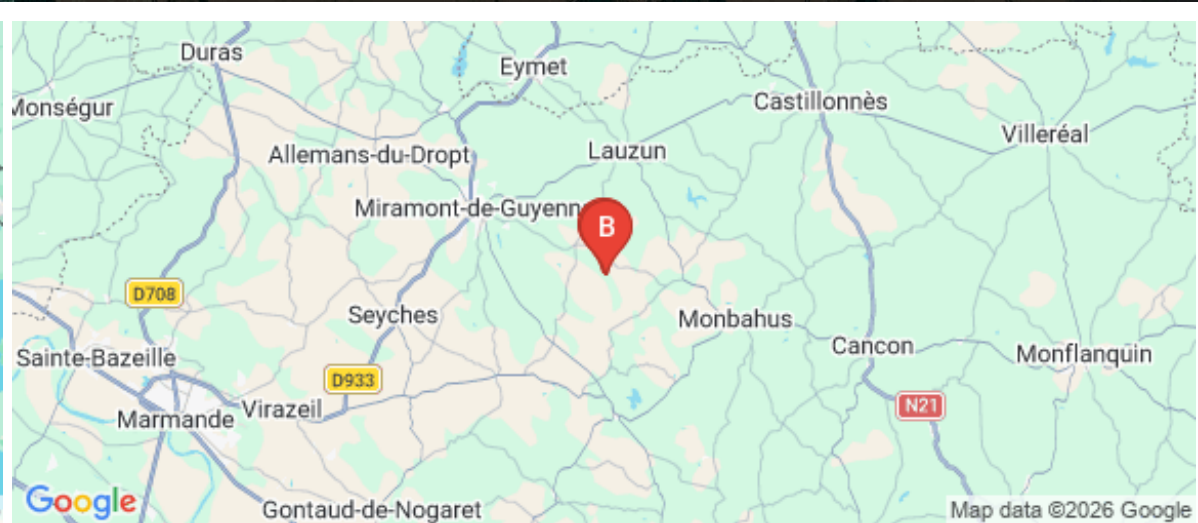
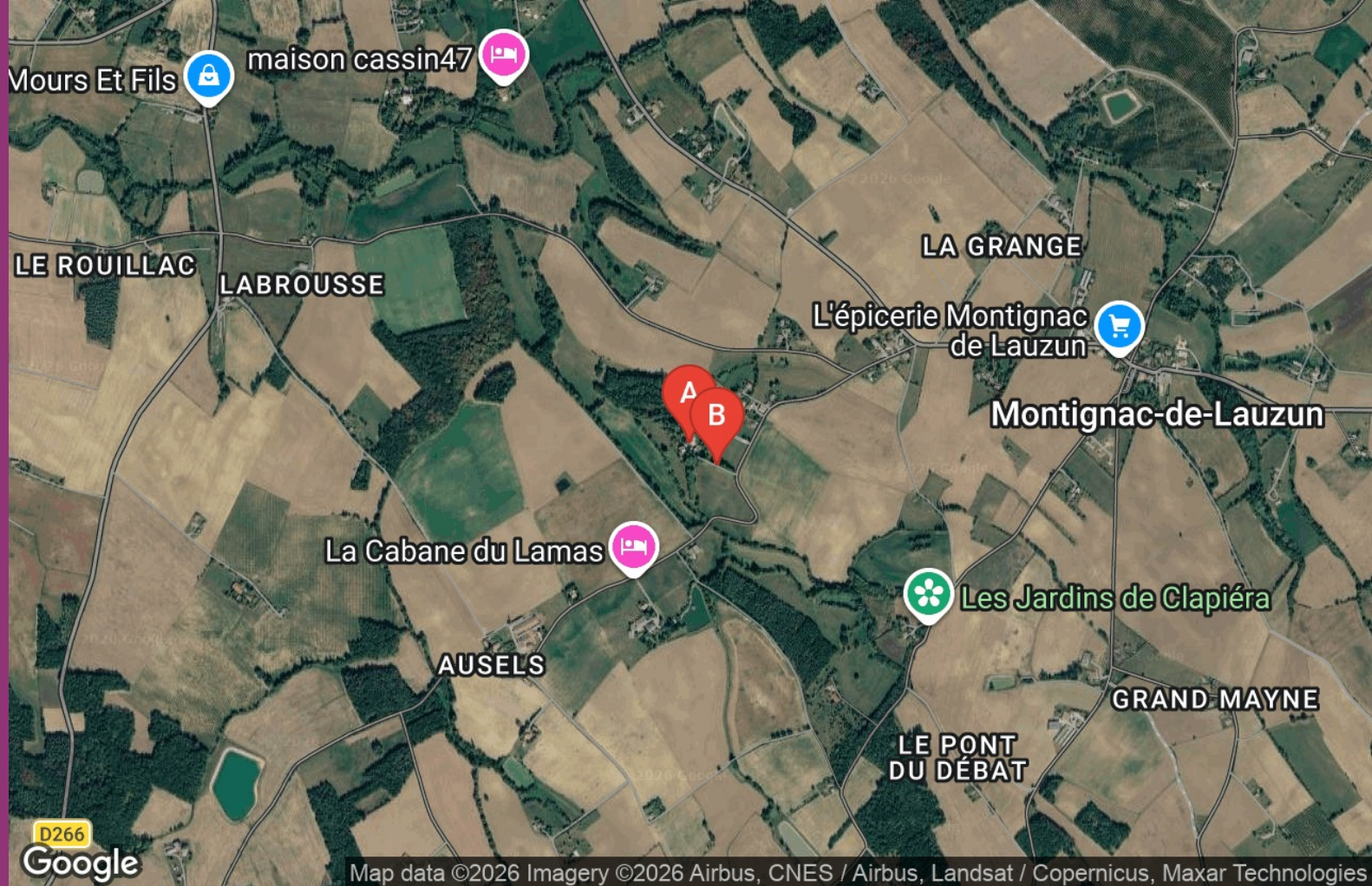
Elisabeth CAPPONI

+33 6 80 44 43 34

A CHATEAU LESCAUT Le Pavillon : Le

Pavillon Château Lescaut, 746 route de Laperche,
47800 MONTIGNAC DE LAUZUN

B La Roulotte du château Lescaut - Montignac-
de-Lauzun : La Roulotte Château Lescaut, 746
route de Laperche, 47800 MONTIGNAC-DE-
LAUZUN





CHATEAU LESCAUT Le Pavillon



CléVacances
LOCATIONS & CHAMBRES D'HÔTES



Maison



7

personnes
(Maxi: 7
pers.)



3

chambres



150

m2



Lové dans un magnifique écrin de verdure, notre gîte "Le Pavillon" vous séduira en toute saison.

Situé dans le parc d'un château du XVIIIème siècle, le gîte se compose d'un rez-de-chaussée et d'un étage. Vous profiterez en toute tranquillité d'un jardin arboré avec vue sur un lac et d'une piscine totalement privés. En fonction des saisons, vous pourrez cueillir des cerises, des prunes, des framboises... Vous pourrez profiter de la cheminée (insert), de la pêche et de belles balades.



Lieu idéal pour vous ressourcer, vous amuser ou ne rien faire.

Nous mettons à votre disposition gracieusement quelques vélos et des jeux de plein air (Molki, badminton, fléchettes...)

Nous vous conseillons de bonnes adresses (lieux à visiter, producteurs locaux, restaurants...)

Il y a même une petite chapelle privée pour organiser certains évènements.

Envie de sport ? A moins de 10 km se trouvent un centre équestre, un golf et des cours de tennis. A 35 minutes de l'aéroport de Bergerac et à 1h30 de Bordeaux, "Le Pavillon" vous offrira la quiétude de la campagne Lot et Garonnaise et l'accueil chaleureux des "Gens de Garonne".

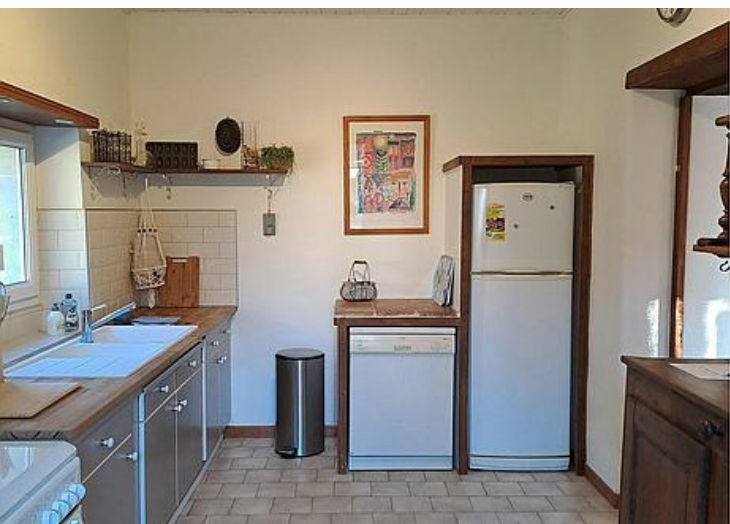
Voici quelques liens de vidéos pour découvrir notre propriété :

<https://www.facebook.com/545374895901161/videos/1387562071441376>

<https://www.facebook.com/GiteChateauLescaut/videos/589928764986893/>

<https://www.youtube.com/watch?v=1jpGmEcN1oY&t=6s&fbclid=IwAR1hUhvRYjjJat0F6dlGGq5I89YwOcsogpiMYBubneM4QjeQYkbe5OuL25g>

<https://youtu.be/J7qRZHFCBX8> (Vue aérienne)





Pièces et équipements

<i>Chambres</i>	Chambre(s): 3 Lit(s): 5	dont lit(s) 1 pers.: 3 dont lit(s) 2 pers.: 2
	3 X 90 cm et 2 X 160 cm	
<i>Salle de bains / Salle d'eau</i>	Sèche cheveux	Sèche serviettes
	Salle(s) d'eau (avec douche): 2	
<i>WC</i>	WC: 2 WC privés	
	Papier toilette	
<i>Cuisine</i>	Cuisine	
	Combiné congélation	Four
	Four à micro ondes	Lave vaisselle
	Réfrigérateur	
<i>Autres pièces</i>	Salon	Séjour
<i>Media</i>	Câble / satellite Wifi	Télévision
<i>Autres équipements</i>	Lave linge privatif	Matériel de repassage
<i>Chauffage / AC</i>	Chauffage	Cheminée
<i>Exterieur</i>	Abri pour vélo ou VTT Cour commune Salon de jardin	Barbecue Jardin privé Terrain non clos
<i>Divers</i>		

Infos sur l'établissement



Communs

A proximité propriétaire

Habitation indépendante

Maison indépendante dans le parc du Château Lescaut



Activités

Prêt de vélos



Réseaux

Accès Internet

Internet gratuit



Stationnement

Parking



Services

Location de draps et/ou de linge

Nettoyage / ménage

Linge de maison, et draps compris dans le prix de la location



Extérieurs

Étang de pêche

Piscine privée

Parc

Piscine privée 10m x 5m (ouverte du 03 MAI au 11 OCTOBRE 2025).

Pêche dans le lac

A savoir : conditions de la location

<i>Arrivée</i>	Heure d'arrivée : à partir de 15h00
<i>Départ</i>	Heure de départ : 10h00
<i>Langue(s) parlée(s)</i>	Anglais Espagnol Français Italien
<i>Annulation/Prépaiement/Dépot de garantie</i>	Un dépôt de caution de 200 euros sera demandé
<i>Moyens de paiement</i>	Chèques bancaires et postaux Espèces Virement bancaire
<i>Ménage</i>	Ménage compris
<i>Draps et Linge de maison</i>	Draps et/ou linge compris
<i>Enfants et lits d'appoints</i>	Un lit bébé et une chaise haute peuvent être mis à disposition
<i>Animaux domestiques</i>	Les animaux sont admis. Interdiction de les emmener au 1er étage (Chambres)

Tarifs (au 16/05/26)

CHATEAU LESCAUT Le Pavillon

Minimum 5 nuits du 03 janvier au 20 juin 2026 et du 30 aout au 18 décembre 2026. Sinon minimum 7 nuits, du samedi au samedi. Une taxe de séjour d'un montant de 1.21€/jour/ personne majeure s'ajoutera au tarif. La piscine est ouverte du 09 mai 2026 au 10 octobre 2026

Tarifs en €:	Tarif 1 nuit en semaine (L, M, M, J, D)	Tarif 1 nuit en weekend (V ou S)	Tarif 2 nuits weekend (V+S)	Tarif 7 nuits semaine
du 04/04/2026 au 30/05/2026	126€	126€		882€
du 30/05/2026 au 20/06/2026	154€	154€		1078€
du 20/06/2026 au 04/07/2026	184€	184€		1288€
du 04/07/2026 au 29/08/2026	215€	215€		1505€
du 29/08/2026 au 26/09/2026	126€	126€		882€
du 26/09/2026 au 19/12/2026	100€	100€		700€
du 19/12/2026 au 09/01/2027	126€	126€		882€



La Roulotte du château Lescaut - Montignac-de-Lauzun



Hébergement
insolite



2
personnes



1
chambre



0
m2

La jolie roulotte est située dans le parc du château de Lescaut datant du XVIII^e siècle. Profitez du calme et de l'authenticité de la campagne avec vue sur le verger pour faire pour une pause au coeur de la nature en toute quiétude. Lit de 140 cm, kitchenette tout équipée, salle d'eau avec toilette. Radiateur pour l'hiver. Ventilateur pour l'été.

Sur la terrasse vous profiterez du spa idéal pour se détendre et observer les étoiles (le SPA est ouvert du 1^{er} mai au 30 novembre).

Un panier d'accueil vous sera offert. Un barbecue est à votre disposition.

Je vous conseillerai sur les richesses de notre terroir (visites, balades, producteurs locaux, Pub anglais au village...)

A 1h30 de Bordeaux. 30 mn de Bergerac. 30 mn de Marmande



Pièces et équipements

<i>Chambres</i>	Chambre(s): 1 Lit(s): 1	dont lit(s) 1 pers.: 0 dont lit(s) 2 pers.: 1
<i>Salle de bains / Salle d'eau</i>	Salle de bains avec douche Salle(s) d'eau (avec douche): 1	
<i>WC</i>	WC: 1 WC privés	
<i>Cuisine</i>	Cuisine Combiné congélation	Kitchenette Réfrigérateur
<i>Autres pièces</i>	Terrasse	
<i>Media</i>	Wifi	
<i>Autres équipements</i>	Chauffage	
<i>Bien être</i>	Spa / Jacuzzi	
<i>Exterieur</i>	Barbecue Salon de jardin	Jardin privé
<i>Divers</i>		

Infos sur l'établissement



Communs

A proximité propriétaire
Habitation indépendante

Entrée indépendante



Activités



Réseaux

Accès Internet



Stationnement

Parking

Parking à proximité



Services



Extérieurs

A savoir : conditions de la location

Arrivée

Départ

Langue(s) parlée(s) Anglais Espagnol Français Italien

*Annulation/
Prépaiement/
Dépot de
garantie*

Moyens de paiement Chèques bancaires et postaux Espèces

Ménage

*Draps et Linge
de maison*

*Enfants et lits
d'appoints*

Animaux domestiques Les animaux sont admis.

Tarifs (au 16/05/26)

La Roulotte du château Lescaut - Montignac-de-Lauzun

Frais de ménage en fin de séjour sus de 20€ + Taxe de séjour

Tarifs en €:	Tarif 1 nuit en semaine (L, M, M, J, D)	Tarif 1 nuit en weekend (V ou S)	Tarif 2 nuits weekend (V+S)	Tarif 7 nuits semaine
du 04/04/2026 au 30/05/2026	70€	70€		
du 30/05/2026 au 20/06/2026	70€	70€		
du 20/06/2026 au 04/07/2026	70€	70€		
du 04/07/2026 au 29/08/2026	70€	70€		
du 29/08/2026 au 26/09/2026	70€	70€		
du 26/09/2026 au 19/12/2026	70€	70€		
du 19/12/2026 au 09/01/2027	70€	70€		

Mes recommandations

À voir, à faire au Pays de Lauzun

Les producteurs

OFFICE DE TOURISME PAYS DE LAUZUN
WWW.PAYSDELAUZUN.COM



Clément Artisan Culinare

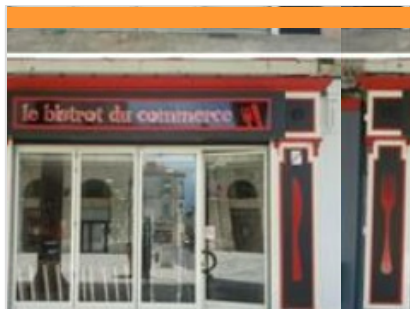
+33 6 20 81 57 78
6 rue Eugène Mazelié

<https://clement-artisan-culinaire.fr/>

6.6 km
LAUZUN



Au centre du village de caractère de Lauzun, le restaurant Clément Artisan Culinare est un lieu dédié à une gastronomie d'auteur. Le restaurant est climatisé avec une terrasse donnant sur la rue principale. Venez déguster ces plats gourmands préparés avec des produits locaux de saison. Le restaurant a obtenu en 2024 un Bib Gourmand, récompense décernée par le Guide Michelin. Une bonne adresse connue des fins gourmets !



Le Bistrot du Commerce

+33 5 53 84 76 48
22 Place de l'Hôtel de ville

<https://lebistrotducommerce.fr/>

7.6 km
MIRAMONT-DE-GUYENNE



Le bistrot "Le Commerce" vous accueille au cœur de la bastide de Miramont-de-Guyenne. Deux salles chaleureuses et en saison une terrasse pour se régaler des spécialités locales : les planches, terrines, confits de canards... Pour un repas express le midi ou un dîner, c'est l'adresse de Miramont !



Andine

+33 9 81 18 33 41 +33 6 65 39 38
71

Place Gambetta
<http://www.andine.eu>

11.4 km
EYMET



Poissons, ceviche, fruits de mer, sélection de tapas, viandes relevées, cocktails latinos. Découvrez toutes les saveurs de la cuisine péruvienne dans un cadre chaleureux. Menu groupe : voir + d'informations



La Cour d'Eymet

+33 5 53 22 72 83
32 boulevard National

<https://www.lacourdeymet.com/>

11.4 km
EYMET



Mr Kartheiser vous propose une cuisine traditionnelle, une cuisine de terroir, revisitée avec originalité. Dans une ambiance chaleureuse, retrouvez les saveurs de la Dordogne qui rendront inoubliable votre visite. Aux beaux jours, profitez du joli cadre de la terrasse. Vente de plats à domicile et à emporter.



Lac des Graoussettes

<http://www.peche47.com>

6.0 km
SAINT-COLOMB-DE-LAUZUN



Lac de 32,8 hectares, de 2ème catégorie. Pêche de sandre, brochet, black-bass et carpe de nuit. Pêche possible en float-tube. Ponton de pêche accessible aux PMR. Chaque pratiquant doit être détenteur d'une carte de pêche. Un circuit de randonnée balisé permet d'en faire le tour.



Court de tennis

+33 6 07 89 63 86
Rue Pierre Clerjou

6.2 km
MIRAMONT-DE-GUYENNE



Vous pouvez profiter de 3 courts de tennis en extérieurs et éclairés sur le complexe du lac du Saut du Loup.



Lac de Lauzun

<http://www.peche47.com>

6.4 km
LAUZUN



Lac de 1 hectare, de 2ème catégorie. Pêche de carpe, gardon, brochet et perche (no-kill carnassiers). Parcours de pêche Label national FAMILLE. Ponton de pêche accessible PMR. Chaque pratiquant doit être détenteur d'une carte de pêche.



Les Calèches d'Annika

+33 5 24 30 60 16 +33 7 60 10 48 49

Ranch du Saut du Loup 360 rue Pierre de Coubertin

<http://www.gitedescaleches.fr>

6.8 km
MIRAMONT-DE-GUYENNE



Annika vous propose des promenades en calèche pour toute la famille au rythme du cheval de trait. Visitez notre belle campagne de façon originale et ludique, un véritable anti-stress ! Balades avec arrêts dégustations de produits locaux (fois gras, pruneaux, miels...) ou étape repas en auberge, visites de sites touristiques, tous élaborés pour un programme qui peut-être aussi personnalisé. Pour 1h, 2h, la demi-journée ou la journée. Les attelages sont également proposés pour vos manifestations (mariages, fêtes, anniversaires...).



Golf de Barthe

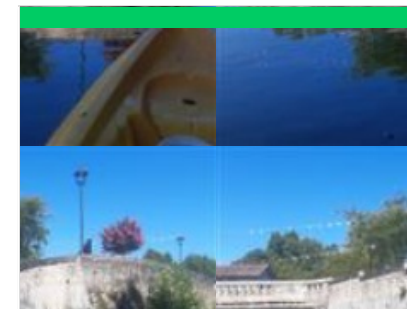
+33 5 53 88 83 31
561 route du Golf

<http://www.golfdebarthe.com>

8.1 km
TOMBEBOEUF



Établi en 1988 au cœur d'une splendide oasis rurale du Lot-et-Garonne, le Golf de Barthe - Tombebœuf au parcours merveilleusement exigeant de 9 trous est niché dans une campagne vallonnée, entouré par des fermes. Le complexe revendique un golf de qualité et une ambiance sociale très accueillante redynamisée par les propriétaires, Mickaël et Samantha Robinson, qui ont repris l'affaire en septembre 2018. Ils proposent cours particuliers, stages, un practice, location de matériel, bar et snacking et une terrasse ombragée. Ils vous accueillent toute l'année sur un parcours de 2813 mètres, par 36. Le Golf de Barthe vous accueille l'été lors de soirées musicales. Réservations obligatoires.



Canoë-Kayak Vallée du Dropt

+33 6 81 57 66 51
Camping Municipal

<http://www.canoe-vallee-du-dropt.com>

13.9 km
ALLEMANS-DU-DROPT



En juillet et en août, le Canoë Kayak Club de la Vallée Du Dropt propose une location de canoës, de kayaks et de Stand-up paddle pour une sortie nautique sur le Dropt. Venez découvrir la vallée du Dropt, autrement, en profitant d'une balade sur cette rivière calme, au cœur de la nature. À l'ombre des arbres, venez profiter d'un moment de détente et de fraîcheur. Le club accueille également toute l'année des groupes, sur réservation, au départ de la base de La Sauvetat-du-Dropt. Une école de pagaie et de nombreuses autres activités (rafting, paddle...) font aussi partie des animations du club.

Mes recommandations (suite)

À voir, à faire au Pays de Lauzun

Les producteurs

OFFICE DE TOURISME PAYS DE LAUZUN
WWW.PAYSDELAUZUN.COM



Circuit Terra Aventura : Les pigments de Guyenne

+33 5 53 20 10 07

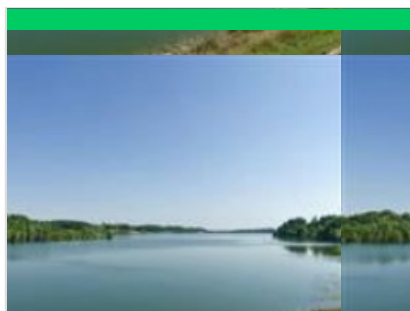
<https://www.terra-aventura.fr>

14.0 km

ALLEMANS-DU-DROPT



Terra Aventura, c'est une balade originale, une chasse aux trésors qui permet de découvrir le territoire, le patrimoine local et des anecdotes, tout en jouant. Munie de l'appli mobile ou de la feuille de route, la famille part pour l'aventure. Avec des indices à relever, des énigmes à résoudre et un trésor à chercher, les petits et les grands choisissent d'explorer la forêt, les villes, les villages... avec l'excitation de trouver le Graal : les Poi'z. Ces petits personnages à fort caractère qui peuplent l'univers de "Terra Aventura", vous guident et leurs badges sont à collectionner. Cet univers fantastique permet de partager des moments privilégiés en famille à la rencontre de lieux souvent insolites. Parcours de 1,5 km ; environ 1h de marche maximum ; 5 énigmes à trouver. A Allemans-du-Dropt, découvrez le patrimoine et le charme du village avec 5 énigmes à résoudre.



Lac de Lescourroux

<https://www.peche47.com/>

14.4 km

SOUMENSAC



Lac de 112 hectares, de 2ème catégorie. Pêche de sandre, brochet, carpe de nuit et black-bass. Chaque pratiquant doit être détenteur d'une carte de pêche. Un circuit de randonnée balisé tout autour ainsi qu'un parcours nature sont à découvrir. Float-tube et bateau autorisés (sauf moteur thermique). Parcours de pêche Label National Passion (en cours).



Zoo Refuge de Mescoules/Bergerac

+33 6 80 77 38 74

Lieu dit la pleyssade

<https://z-animoland.com/zoo-de-mescoules-bergerac>

18.2 km

MESCOULES



Après 17 ans d'existence changement de propriétaires depuis septembre 2024. Nouvel espace de vie pour les animaux, aire de jeux plus grande avec trampolines, kartings à pédales, jeux d'eau, structures gonflables..., boutique et un snack avec terrasse ombragée.



Parc du Griffon

+33 5 53 20 23 81 +33 6 61 56 71 70

205 route de Griffon

<http://www.parcdugriffon.fr>

21.1 km

CAUBON-SAINT-SAUVEUR



Parc animalier et de loisirs, original et familial. Découvrez des animaux attachants et rigolos ; câlinez les chèvres à grandes oreilles ; faites un selfie avec Dora la dromadaire ; visitez la mini-ferme... Et amusez-vous en famille dans les aires de jeux : tyrolienne, jeux gonflables, trampolines, karts à pédales, pyramide géante. Inédit : le Penta'Bouée, dévalez les pentes en bouée et pour ces 10 ans, venez découvrir la 7ème aire de jeux chevaleresque... En grande saison, de juin à août, rafraîchissement sur la plaine de jeux d'eau et sensations dans les toboggans aquatiques. Pensez au maillot de bain ! Restauration variée et goûteuse sur place et zones de pique-nique.



Golf du Château des Vigiers

+33 5 53 61 50 33

644 route Lars Urban Petersson

<http://www.vigiers.com>

27.8 km

MONESTIER



"L'art de vivre le golf au cœur d'une nature exceptionnelle". Le golf des Vigiers propose un parcours de 27 trous qui se compose de 3 combinaisons de 9 trous offrant une diversité de 18 trous pour des parties de golf passionnantes au milieu des pruniers, des bois de chênes, du lac et du vignoble. La nature vous offre ce qu'elle a de plus beau tout autour du magnifique château du XVIème siècle. Donald Steel, l'architecte du parcours, déclare que "la réalisation du trou n°9 du Lac fut particulièrement difficile, mais le résultat fait de ce trou le plus spectaculaire qu'il n'a jamais dessiné." Heureux sont ceux qui fouleront les fairways du golf des Vigiers et se laisseront vivre pour leur plus grand plaisir. Le plus du golf : 3 boucles de 9 trous pour 3 combinaisons de 18 trous. Trou numéro 9 du parcours Lac considéré comme l'un des plus beaux finish de Nouvelle-Aquitaine.

Mes recommandations (suite)

À voir, à faire au Pays de Lauzun

Les producteurs

OFFICE DE TOURISME PAYS DE LAUZUN
WWW.PAYSDELAUZUN.COM



Des-chênes-toi Aventure - Accrobranche

+33 7 82 04 74 23

775 Route des Couronneaux

<http://www.accrobranche47.com>

30.0 km

SAINTE-COLOMBE-DE-DURAS  

Entre Gironde et Périgord, au cœur du vignoble Côtes de Duras, en famille ou entre amis, sportifs ou amateurs, venez vous amuser en toute sécurité dans ce parc accrobranche. 18 parcours dont 2 parcours tyroliennes au-dessus du lac vous attendent au milieu d'une forêt de chênes pour s'éclater pendant les week-end et vacances. A vous les sensations ! Plus de 200 ateliers sur 18 parcours. Dès 3 ans. Vous n'appréciez pas la hauteur ? Aucun soucis, nous vous proposons du laser-game et escape game en extérieur. Aire de pique-nique, snack et toilettes sur place.



Balade découverte à Montignac-de-Lauzun

+33 5 53 20 10 07

<https://www.paysdelauzun.com/>

1.4 km

MONTIGNAC-DE-LAUZUN  

Balade découverte autour du village de Montignac de Lauzun. Parcours balisé de 6.6km pour une durée moyenne de 2h30mn.



Montignac-de-Lauzun, la balade d'Ausels

+33 5 53 66 14 14

1.5 km

MONTIGNAC-DE-LAUZUN  

Ce circuit traverse les petites collines de Guyenne à l'Ouest de Montignac par de larges pistes ouvertes sur les collines alentour ou par quelques chemins creux ombragés.



Montignac-de-Lauzun, la balade de la Forêt

+33 5 53 66 14 14

1.5 km

MONTIGNAC-DE-LAUZUN  

Du Nord-Ouest au sud-est, ce circuit qui tourne autour du village de Montignac-de-Lauzun, permet de le découvrir sous tous les angles.




Balade découverte à Laperche

+33 5 53 20 10 07

<https://www.paysdelauzun.com/>

2.9 km

LAPERCHE  

Balade découverte autour du village de Laperche. Parcours balisé de 0,6 km pour une durée moyenne de 20mn.

Mes recommandations (suite)

À voir, à faire au Pays de Lauzun

Les producteurs

OFFICE DE TOURISME PAYS DE LAUZUN
WWW.PAYSDELAUZUN.COM



Balade découverte à Bourgougnague

+33 5 53 20 10 07

<https://www.paysdelauzun.com/>

5.5 km

BOURGOUGNAGUE



Balade découverte autour du village de Bourgougnague. Parcours balisé de 4,2 km pour une durée moyenne de 1h30.



Le Petit Monde à Bourgougnague

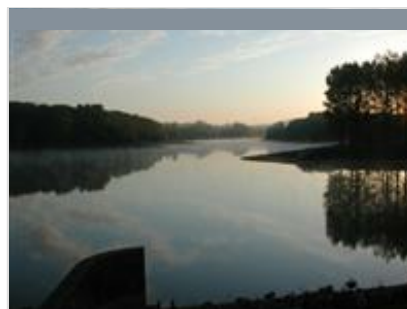
+33 5 53 66 14 14

5.6 km

BOURGOUGNAGUE



Ce circuit tourne autour du village, niché dans une petite vallée, par des petites routes, de larges pistes herbeuses ou des petits chemins ombragés.



Lac des Graoussettes, randonnée sur les chemins de Guyenne

+33 5 53 66 14 14

5.9 km

SEGALAS



Le lac des Graoussettes fait partie des sept réserves de réalimentation du Dropt qui permettent de maintenir un étiage constant pour l'irrigation des terres de la vallée. Ce circuit au relief peu marqué n'offre aucune difficulté. Il utilise le plus souvent de larges pistes en terre.



Miramont-de-Guyenne, la balade du Saut-du-Loup

+33 5 53 66 14 14

6.2 km

MIRAMONT-DE-GUYENNE



La légende raconte qu'Henri IV, ayant débusqué un loup d'un fourré au cours d'une chasse, aurait contraint celui-ci à faire un bond prodigieux pour s'échapper.



Circuit du Duc de Lauzun

6.4 km

LAUZUN



De Lauzun à Miramont-de-Guyenne, des rives du lac de l'Escourrou à celles du Saut du Loup, l'itinéraire se déroule dans un paysage vallonné, entre vignobles et vergers, cultures traditionnelles et bois. Du pont médiéval bâti sur le Dropt au moulin de la Dourdenne, en passant près des pigeonniers des élégants corps de ferme, vous découvrirez un patrimoine varié et insoupçonné. Bastides, sauvetés, fresques médiévales et châteaux vous feront remonter le temps, et peut être serez vous conquis par l'histoire de "l'intrigant" Duc de Lauzun ...

Mes recommandations (suite)

À voir, à faire au Pays de Lauzun

Les producteurs

OFFICE DE TOURISME PAYS DE LAUZUN

WWW.PAYSDELAUZUN.COM



Le circuit des Ducs de Lauzun

+33 5 53 66 14 14

6.4 km
LAUZUN



Les chemins sont larges et le relief peu marqué dans cette campagne entourant le château des Ducs de Lauzun. Quelques vergers de pruniers d'Ente alternent avec des zones d'élevage et de céréales.



Lauzun / Minerve, grande randonnée dans les coteaux de Guyenne

+33 5 53 66 14 14

6.4 km
LAUZUN



Cette longue randonnée parcourt les longs plateaux situés au nord du canton de Lauzun. Lauzun, dont le nom viendrait du latin "losa" signifiant "alouette" est surnommée la "Colline aux Alouettes". Lieu d'implantation dès l'époque gallo-romaine, puis ruiné par des invasions barbares, c'est au XIIe siècle que les Caumont, grande famille féodale de la région, s'établissent à Lauzun. Cet ancien comté fut érigé en duché en 1692 pour Antonin Nompar de Caumont La Force (le fameux duc de Lauzun) puis en 1766 pour Armand Louis de Gontaud-Biron. Le château domine le site, il possède dans sa partie gauche une tourelle du XVe siècle ornée d'une porte surmontée des armoiries des Caumont-Lauzun. Un dôme du XVIIIe siècle relie cette partie à l'aile droite de style renaissance.



Balade découverte à Lauzun

+33 5 53 20 10 07

<https://www.paysdelauzun.com/>

6.6 km
LAUZUN



Balade découverte autour du village de Lauzun. Parcours balisé de 1.4km pour une durée moyenne de 45min.



La boucle de Saint-Pardoux-Isaac

+33 5 53 66 14 14

7.4 km
SAINT-PARDOUX-ISAAC



Une boucle facile, qui offre de beaux points de vue sur les vallées de la Dourdenne, du Dropt et sur les coteaux de Guyenne et du Périgord. (Attention, vous croiserez des marques de balisage locales).



Miramont-de-Guyenne vers l'église de Beffery

+33 5 53 66 14 14

7.5 km
MIRAMONT-DE-GUYENNE



Traverser la bastide avant de rejoindre le lac du Saut-du-loup et plus loin, l'église à clocher du mur de Beffery et son cadran solaire.

Mes recommandations (suite)

À voir, à faire au Pays de Lauzun

Les producteurs

OFFICE DE TOURISME PAYS DE LAUZUN
WWW.PAYSDELAUZUN.COM

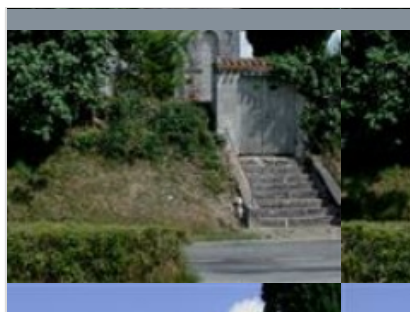


Miramont-de-Guyenne vers Roumagne et Saint-Pardoux-Issac

+33 5 53 66 14 14

7.5 km
📍 MIRAMONT-DE-GUYENNE 🌳 Q

Tracé dans la vallée de la Dourdenne, affluent de la rivière du Dropt, ce circuit relie trois villages et trois églises. Miramont-de-Guyenne d'abord, célèbre pour son industrie de la chaussure, mais aussi par la richesse de son patrimoine historique, est l'une des plus intéressantes cités des environs. Cette ancienne bastide s'est développée considérablement à partir du XIII^e siècle, avec un tracé en quadrillage régulier, dont la halle et l'église occupe le centre. Roumagne, possède également un riche patrimoine archéologique, préhistorique et antique, ainsi que plusieurs églises et châteaux ; Celui de Frémauret, légèrement hors circuit est un ancien moulin fortifié du XII^e siècle. Ce circuit, vous fera découvrir l'ancienne paroisse de Saint-Pardoux aujourd'hui reliée à son annexe Isaac ainsi que son église du XIII^e dédiée à Pardoux abbé de Guéret au VII^e ou au VIII^e siècle.



Iffour, randonnée en Guyenne

+33 5 53 66 14 14

8.0 km
📍 AGNAC 🌳 R

Iffour, un des trois hameaux de la commune d'Agnac, est blotti autour de son église et d'un site « Bienvenue à la Ferme ». Ce circuit traverse quelques zones boisées et des coteaux à dominante céréalière.



Saint-Macaire, une balade nature autour de l'église classée

+33 5 53 66 14 14

8.1 km
📍 LAUZUN 🌳 S

Au départ de l'église classée de Saint-Macaire, cette balade se déroule sur de larges pistes sillonnant des coteaux dégagés, quelques zones boisées et des vergers de pruniers d'Ente.



Lauzun, la boucle des églises de St-Macaire, Queyssel et St-Nazaire

+33 5 53 66 14 14

8.1 km
📍 LAUZUN 🌳 T

Trois églises bornent cet itinéraire tracé dans la vallée du Dropt. Les passages sur des petites routes sont assez nombreux, alternant avec de larges pistes en terre, ombragées.



Monfrange, un village sans bourg

+33 5 53 66 14 14

9.3 km
📍 AGNAC 🌳 U

Isolé sur une colline, en lisière de bois, ce hameau constitue malgré tout l'âme de la commune d'Agnac, avec la présence de la mairie et de la salle des fêtes. L'église est implantée dans la vallée, à plus de 2,5 km, en bordure de la rivière Dropt.

Mes recommandations (suite)

À voir, à faire au Pays de Lauzun

Les producteurs

OFFICE DE TOURISME PAYS DE LAUZUN

WWW.PAYSDELAUZUN.COM



Roumagne, le circuit des six chemins

+33 5 53 66 14 14

10.0 km
📍 ROUMAGNE



Cette petite boucle monte dans les coteaux boisés séparant les communes de Miramont-de-Guyenne et Puysserampion et contourne le château de Frémauret dans la vallée de la Dourdenne.



Peyrières, la boucle du Bouyssou

+33 5 53 66 14 14

10.1 km
📍 PEYRIERE



Cette boucle très facile offre un départ panoramique avant de descendre sur les bords des ruisseaux Bouyssou et Pinié, qui coulent depuis les deux hameaux du même nom.



Peyrières, le circuit du Diabla

+33 5 53 66 14 14

10.1 km
📍 PEYRIERE



Au cours de son histoire, le bourg de Peyrières passe entre les mains de différentes grandes familles locales. En 1266, il appartient au seigneur Guiscard, époux de Guillemine de Beauville, fille du célèbre Nompars de Caumont. Au XVI^e siècle, la seigneurie revient à Imbert de Montesquiou, mais, le mariage de sa fille avec François de Gironde, transfère la propriété. Vendue à Charles de Dijon, Peyrières est ensuite rattachée à Seyches. La commune est dotée d'un riche patrimoine bâti. De nombreuses maisons, ainsi que le clocher de l'église, sont bâties dans une belle pierre de tuf. Ce circuit, offre des zones ombragées lors de la traversée des bois, et des points de vue variés sur les coteaux alentours. Vous pourrez profiter, en période d'ouverture, d'une vue depuis le clocher où une table d'orientation a été installée pour permettre aux utilisateurs d'identifier les éléments du panorama.



Balade découverte à Peyrière

+33 5 53 20 10 07

<https://www.paysdelauzun.com/>

10.2 km
📍 PEYRIERE



Balade découverte autour du village de Peyrière. Parcours balisé de 4.3km pour une durée moyenne de 2 heures



Balade découverte à Cambes

+33 5 53 20 10 07

<https://www.paysdelauzun.com/>

12.8 km
📍 CAMBES



Balade découverte autour du village de Cambes. Parcours balisé de 2,7 kms pour une durée moyenne de 1 heure.

Mes recommandations (suite)

À voir, à faire au Pays de Lauzun

Les producteurs

OFFICE DE TOURISME PAYS DE LAUZUN
WWW.PAYSDELAUZUN.COM



Balade découverte à Moustier

+33 5 53 20 10 07

<https://www.paysdelauzun.com/>

13.6 km
📍 MOUSTIER



Balade découverte autour du village de Moustier. Parcours balisé de 3.5km pour une durée moyenne de 1h15mn.



Balade découverte à Allemans-du-dropt

+33 5 53 20 10 07

https://www.paysdelauzun.com

14.0 km
📍 ALLEMANS-DU-DROPT



Balade découverte du village d'Allemans-du-Dropt. D'une distance de 1,9 km pour une durée de 45 minutes, suivre le balisage.



Château de Lauzun

+33 5 53 20 10 07

23 rue du Château

6.5 km
📍 LAUZUN



1



Eglise Saint-Etienne

+33 5 53 94 10 21#+33 5 53 20 10 07

rue Eugène Mazelié

<https://www.ville-lauzun.fr/>

6.6 km
📍 LAUZUN



2



Visite de Lauzun avec les Raconteurs de Pays

+33 6 16 25 11 95#+33 6 74 25 16 65

6.6 km
📍 LAUZUN



3

Mes recommandations (suite)

À voir, à faire au Pays de Lauzun

Les producteurs

OFFICE DE TOURISME PAYS DE LAUZUN
WWW.PAYSDELAUZUN.COM



Exposition permanente de l'Histoire du Costume

+33 5 53 94 10 62

7.4 km
LAUZUN



4



Eglise Saint-Pierre et son clocher

+33 5 53 93 32 44
31 Place Angéline Beausoleil

10.1 km
PEYRIERE



5



Bastide d'Eymet

+33 5 53 23 74 95

11.4 km
EYMET



6



Visite du village de La Sauvetat-du-Dropt

+33 5 53 83 03 27 +33 6 82 34 41 24
Le bourg

12.0 km
<https://www.la-sauvetat-du-dropt.fr>
LA SAUVETAT-DU-DROPT



7



Les fresques de l'église Saint-Eutrope

+33 5 53 20 23 37 +33 6 83 25 89 71
Rue de l'église

14.0 km
ALLEMANS-DU-DROPT



8

Mes recommandations (suite)

À voir, à faire au Pays de Lauzun

Les producteurs

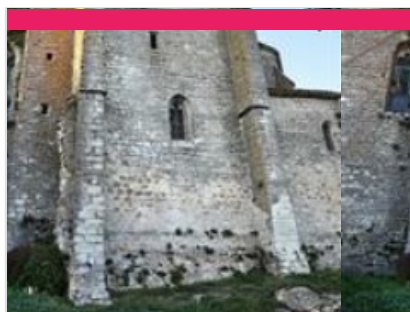
OFFICE DE TOURISME PAYS DE LAUZUN
WWW.PAYSDELAUZUN.COM



Bastide de Castillonès

+33 5 53 36 80 49

14.7 km
CASTILLONNES



Bastide de Saint-Pastour

+33 5 53 01 60 64

15.3 km
SAINT-PASTOUR



**Le Jardin des Nénuphars & la
pépinière historique Latour-
Marliac**

+33 5 53 01 08 05
228 Route de Péchavis

<http://www.latour-marliac.com>
22.5 km
LE TEMPLE-SUR-LOT



Visite de Duras

+33 5 33 14 00 57

<http://visite.duras.mobi/index.php>

24.2 km
DURAS



**Château de Duras - Château des
Ducs**

+33 5 33 14 00 38
Place du Château

<http://www.chateau-de-duras.com>

24.2 km
DURAS



Mes recommandations (suite)

À voir, à faire au Pays de Lauzun

Les producteurs

OFFICE DE TOURISME PAYS DE LAUZUN
WWW.PAYSDELAUZUN.COM



Bastide de Villeréal

+33 5 53 36 00 37

<https://www.coeurdebastides.com/fr/fich>

24.6 km
VILLEREAL



Bastide de Monflanquin

+33 5 53 36 40 05

Place des Arcades
<http://www.monflanquin.fr>

25.8 km
MONFLANQUIN

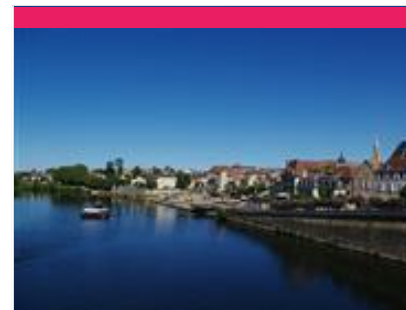


Château de Gageac

+33 5 53 27 85 69 +33 6 61 42 13 12

<http://www.chateau-gageac.com>

26.7 km
GAGEAC-ET-ROUILLAC



Ville d'Art et d'Histoire de Bergerac

+33 5 53 57 03 11

<http://www.quai-cyrano.com>

31.5 km
BERGERAC



Château de Lanquais

+33 7 48 17 17 47

<http://www.chateaudelanquais.fr>

32.9 km
LANQUAIS



Mes recommandations (suite)

À voir, à faire au Pays de Lauzun

Les producteurs

OFFICE DE TOURISME PAYS DE LAUZUN
WWW.PAYSDELAUZUN.COM

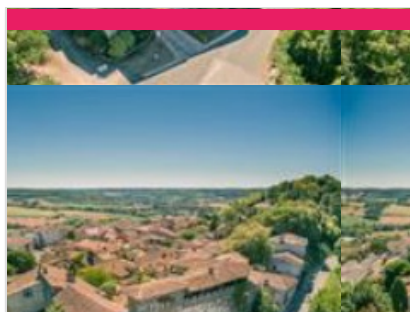


Château de Biron

+33 5 53 05 65 60# +33 5 53 63 13 39

<https://www.chateau-biron.fr/>

34.4 km
BIRON



Bourg médiéval de Penne-d'Agenais

+33 5 53 71 13 70

35.8 km
PENNE-D'AGENAIS



Bastide de Monpazier

+33 5 53 22 68 59

<http://www.pays-bergerac-tourisme.com>

37.5 km
MONPAZIER



Bastide de Vianne

+33 5 53 65 27 75

<http://www.albret-tourisme.com>

42.8 km
VIANNE



Village de Cadouin

+33 5 53 22 06 09

Place de l'Abbaye

<http://www.sentier-interpretation-abbaye.com>

43.1 km
LE BUISSON-DE-CADOUIN



Mes recommandations (suite)

À voir, à faire au Pays de Lauzun

Les producteurs

OFFICE DE TOURISME PAYS DE LAUZUN
WWW.PAYSDELAUZUN.COM



Cité médiévale de Limeuil

+33 5 53 63 38 90

49.2 km
LIMEUIL



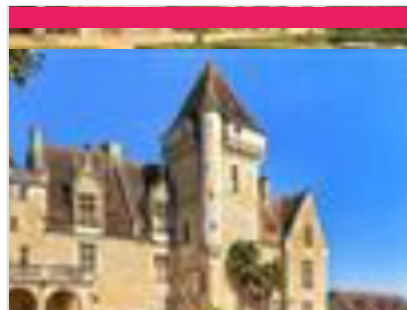
Les Jardins Panoramiques de Limeuil

+33 5 53 73 26 13# +33 5 53 57 52 64

Place des Fossés

<http://www.jardins-panoramiques-limeuil.com>

49.5 km
LIMEUIL



Château des Milandes

+33 5 53 59 31 21

<https://www.milandes.com>

59.8 km

CASTELNAUD-LA-CHAPELLE



Château de Castelnaud - Musée de la Guerre au Moyen Age

+33 5 53 31 30 00

<https://castelnaud.com/>

61.9 km

CASTELNAUD-LA-CHAPELLE



Sarlat-la-Caneda

+33 5 53 31 45 45# +33 5 53 31 53 31

<http://www.sarlat-tourisme.com>

70.4 km

SARLAT-LA-CANEDA



Mes recommandations (suite)

À voir, à faire au Pays de Lauzun

Les producteurs

OFFICE DE TOURISME PAYS DE LAUZUN
WWW.PAYSDELAUZUN.COM



Lascaux IV - Centre International de l'Art Pariétal

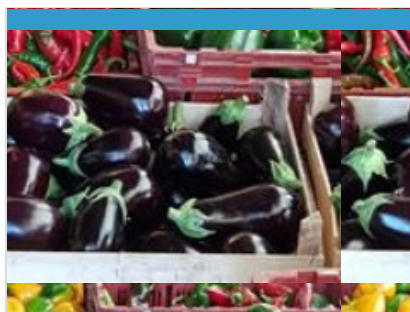
+33 5 53 50 99 10# +33 5 53 50 99 12

Avenue de Lascaux

<https://lascaux.fr>

78.9 km

📍 MONTIGNAC



La Ferme du Lau Janet

+33 6 80 88 73 09# +33 6 43 80 93 30

Route de Lamothe d'Ales

4.6 km

📍 SAINT-COLOMB-DE-LAUZUN  1

Au coeur de l'Aquitaine, La Ferme du Lau Janet vous propose tous les légumes de saison : salades, courgettes, poivrons, tomates, fraises, melons... En agriculture biocontrôlée et raisonnée, directement du producteur au consommateur. Vous pouvez les retrouver tous les samedis matins au marché de Lauzun.



GAEC L'Oisonnière

+33 5 53 94 17 58# +33 6 22 21 84 83

450 route de Saint Laurent

5.2 km

📍 BOURGOUNGAGUE  2

À Bourgougnague, à mi-chemin entre Miramont-de-Guyenne et Lauzun, Olivier élève et gave de manière traditionnelle des canards gras, mais aussi des porcs fermiers qu'il transforme ensuite dans son laboratoire aux normes européennes. Il a fait le choix d'une petite exploitation familiale pour assurer la qualité de ses produits, conserver de bonnes conditions d'élevage et un bon confort de vie. « Laisser faire le temps et la saisonnalité », tel est son état d'esprit. Il entretient la tradition par l'utilisation de techniques ancestrales telles que le gavage sur paille au maïs en grain et l'élevage en plein air. Possibilité d'organiser des repas de groupes sur place (jusqu'à 120 personnes) ou dans tout autre lieu, sur réservations 15 jours avant. Adhérent à France Passion pour une mise à disposition d'un emplacement pour un camping-car à la nuitée.



EARL JOCAL

+33 5 53 93 30 79# +33 9 52 72 19 83

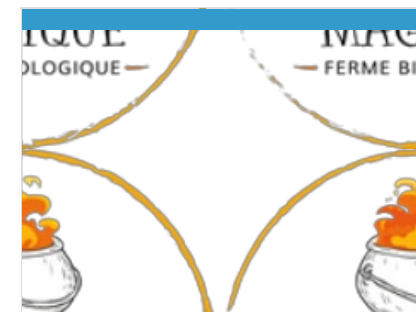
+33 6 78 48 31 76

556 Route Bois de Pièce

7.2 km

📍 MONTIGNAC-TOUPINERIE  3

Venez découvrir nos produits de la ferme : prune d'ente, pruneau d'Agen, miel d'accacia, tournesol, toutes fleurs, ... Visite possible de l'exploitation sur rendez-vous.



Le Chaudron Magique

+33 5 53 88 80 77

1219 route de Brugnac

<http://www.chaudronmagique.fr>

14.0 km

📍 BRUGNAC  4

Le Chaudron magique est une ferme diversifiée qui produit de nombreuses denrées alimentaires et les vend sur place à la ferme : depuis 1980, élevage de chèvres laitières et angoras, culture des céréales et transformation de toutes les productions. Produits laitiers de chèvre (fromages, yaourts, faisselle et lait), farines et semoules, pain frais tous les mardis, biscuits, protéagineux (pois cassés). Mais aussi de magnifiques vêtements chauds et douillettes issus de la laine des chèvres angora. Le Chaudron magique est également ferme d'accueil et de découverte pour une immersion dans une atmosphère agricole authentique!

Mes recommandations (suite)

À voir, à faire au Pays de Lauzun

Les producteurs

OFFICE DE TOURISME PAYS DE LAUZUN
WWW.PAYSDELAUZUN.COM



Domaine du Siorac

+33 5 53 74 52 90
617 route de Bergerac

<https://www.domainedusiorac.fr>

14.4 km

SAINT-AUBIN-DE-CADELECH  **5**

Au sud de Bergerac, entre les bastides d'Eymet et d'Issigeac, ce vignoble conduit en BIO vous propose de découvrir ses vignes, son chai et ses celliers lors de visites guidées. La dégustation est gratuite et vous permet de découvrir les 4 couleurs de vin (blanc sec, blanc moelleux, rosé, Rouge) mais aussi le Verjus (à utiliser en cuisine ou dans des cocktails) ou les Jus de raisin (classique et pétillant). Visites guidées du 9 juillet au 29 août : le mardi à 10h et jeudi à 14h30, 5€ /adulte (gratuit pour les enfants) ; Paniers pique-niques sur réservation le midi, du lundi au vendredi (15€/pers) ; Marché Gourmand festif le 18 juillet au soir ; Chasse au trésor connectée sur le domaine (Géocaching Terra Aventura, gratuit) ; Aire camping-cars gratuite; Sélectionné par le Guide du Routard. Partenariat sur des balades en vélos et trottées TT électriques. Certifié "Tourism et handicap"



Koki la Boutique - Noisettes et noix de France

+33 5 53 70 15 98

28 rue de la République

<https://www.koki-laboutique.com>

14.7 km

CANCON  **6**

La noisette se dévoile sous tous ses aspects à Cancon. Vous découvrirez sa conception et son développement en parcourant un verger, puis son triage, calibrage et conditionnement en visitant l'usine de la coopérative et, enfin, ses déclinaisons en salé, sucré dans une multitude de produits gourmands dans "la boutique KOKI".



SAS Fruit Gourmet

+33 5 53 20 22 20

403 impasse du Pregay

<http://www.fruitgourmetstore.com>

15.2 km

ALLEMANS-DU-DROPT  **7**

FRUIT GOURMET est spécialisée depuis 1992, dans la transformation, le conditionnement et la conservation de fruits séchés. Notre activité consiste à transformer le fruit sec par un processus unique de réhydratation. Grâce à notre recette pleine saveur® tenue secrète, nos fruits deviennent tellement moelleux qui peuvent se consommer tout au long de la journée et sont de gourmands ingrédients en cuisine ! Parfaits pour le goûter des enfants, sportifs amateurs ou professionnels, randonneurs.



Château de Monbazillac

+33 5 53 61 52 52

4 route du château

<http://chateau-monbazillac.com/>

25.2 km

MONBAZILLAC  **8**

Enraciné dans le vignoble depuis le XVIe siècle, le Château de Monbazillac est un incontournable du Bergeracois. Après d'importants travaux de réaménagement, cet édifice classé a fait peau neuve et propose une expérience de visite inédite. Le nouveau musée dédié aux vins de Monbazillac vous plongera au cœur du plus grand vignoble de liqueux au monde, des expositions immersives vous emmèneront sur les traces de la famille Bacalan, propriétaire du Château pendant la Révolution Française. N'oubliez pas de descendre dans les caves où des énigmes attendent petits et grands. Prenez le temps de profiter du panorama sur la vallée de Bergerac avant de vous initier à l'art de la dégustation.



Mes recommandations (suite)

À voir, à faire au Pays de Lauzun

Les producteurs

OFFICE DE TOURISME PAYS DE LAUZUN
WWW.PAYSDELAUZUN.COM

